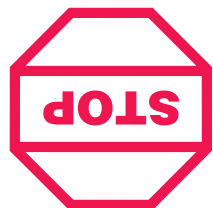


...can save a life!

GROUND FAULT INTERRUPTERS

This message about...



IF YOU MUST USE YOUR HAIR DRYER IN THE BATHROOM, INSTALL A GFCI* NOW! Your local electrician can help you decide which type is best for you—a portable unit that plugs into the electrical outlet or a permanent unit installed by your electrician. The National Electrical Code now requires GFCIs in the bathroom, garages, and outdoor outlets of all new homes.

WHY DO YOU NEED A GFCI? Electricity and water don't mix. If your hair dryer falls into water while it's plugged in, the electric shock can kill you... even if the switch is off. A regular fuse or circuit breaker won't protect you under these circumstances. A GFCI offers you far greater protection.



A GFCI can save your life! Compared to that, the price is small! Don't wait...install one now!

*GFCI is a sensitive device which reacts immediately to a small electric current leak by stopping the electricity flow.



Manual de instrucciones/
Guía de modelado

Model 229

IB-8003

**CENTRO DE SERVICIO
CONAIR CORPORATION**
Service Department
7475 N. Glen Harbor Blvd.
Glendale, AZ 85307
©2007 CONAIR CORPORATION
07NP244



USER MAINTENANCE

Your dryer is virtually maintenance-free. No lubrication is needed. For proper operating performance, the dryer must be kept clean. When cleaning is needed, unplug the cord, allow to cool with a small brush or the brush attachment of a vacuum cleaner. The outer surface of the dryer should be wiped clean with a cloth only.

The air vents are clean.

Blocked or clogged air intake vents will cause the dryer to overheat. If overheating occurs, an automatic safety device will shut the dryer or the heat off to prevent damage or personal injury. If the unit or the heat cycles off, unplug the cord and allow the dryer to cool for 10 to 15 minutes before restarting. Make sure the air vents are clean.

CAUTION

NEVER allow the power supply cord to be pulled, twisted, or severely bent. Never wrap the cord tightly around the dryer. Damage will occur at the high flex point of entry into the dryer, causing it to rupture and short. Inspect the cord frequently for damage. **Stop use immediately if damage is visible or unit stops or operates intermittently.** If the cord or dryer is damaged or does not operate properly, return it for repair to an authorized Conair service representative only. No repairs should be attempted by the consumer.

When not in use, your dryer should be disconnected, allowed to cool and stored in a safe, dry location, out of reach of children. Do not wrap the cord around dryer. Allow the cord to hang or lie loose and straight at the point of entry into the dryer.

LIMITED TWO YEAR WARRANTY

Conair will repair or replace, at our option, your appliance free of charge for 24 months from the date of purchase if the appliance is defective in workmanship or materials. To obtain service under this warranty, return the defective product to the service center nearest you, together with your sales slip and \$5.00 for only provide proof of purchase and should call 1-800-3-CONAIR for shipping instructions. In the absence of a receipt, the warranty period shall be 24 months from the date of manufacture.

ANY IMPLIED WARRANTIES, OBLIGATIONS, OR LIABILITIES, INCLUDING BUT NOT LIMITED TO THE IMPLIED WARRANTY OF MERCHANTABILITY AND FITNESS FOR A PARTICULAR PURPOSE, SHALL BE LIMITED IN DURATION TO THE 24-MONTH DURATION OF THIS WARRANTY. Some states do not allow limitations on how long an implied warranty lasts, so the above limitations may not apply to you.

IN NO EVENT SHALL CONAIR BE LIABLE FOR ANY SPECIAL, INCIDENTAL, OR CONSEQUENTIAL DAMAGES FOR BREACH OF THIS OR ANY OTHER WARRANTY, EXPRESS OR IMPLIED. WHATSOEVER. Some states do not allow the exclusion or limitation of special, incidental, or consequential damages, so the above limitation may not apply to you. This warranty gives you specific legal rights, and you may also have other rights which vary from state to state.

PRECAUCIÓN

NUNCA jale, retuerza ni doble mucho el cable eléctrico. Nunca lo enrolle con fuerza alrededor del secador. Esto pudiera dañar la junta flexible que lo conecta al secador, produciendo su ruptura o un cortocircuito. Inspeccione el cable con frecuencia para asegurarse que no esté dañado. **Deje de usar el aparato inmediatamente si el cable parece dañado, si el aparato deja de funcionar o funciona de manera intermitente.**

Si el cable o el aparato están dañados o no funcionan correctamente, regrese el aparato a la tienda donde lo compró, o llévelo a un centro de servicio autorizado únicamente. No trate de repararlo.

ALMACENAJE - Importante

Cuando no utiliza el aparato, desconéctelo, déjelo enfriar y guárdelo en un lugar seco y seguro, fuera del alcance de los niños. **No enrolle el cable alrededor del aparato.** Deje que el cable cuelgue o que la junta que lo conecta al secador esté suelta y recta.

INSTRUCCIONES DE MANTENIMIENTO

Su secador casi no necesita mantenimiento. No necesita lubricación. Para que funcione correctamente, debe mantenerlo limpio. Cuando sea necesario limpiarlo, desenchúfelo, déjelo enfriar y saque el polvo y las pelusas de las aberturas de aire con un cepillo pequeño o el cepillo accesorio de una aspiradora. La superficie exterior del secador sólo se debe limpiar con un paño limpio.

El secador se recalientará si las aberturas de aire están bloqueadas u obstruidas. En tal caso, un sistema de seguridad automático apagará el secador o cortará la temperatura para evitar daños o lesiones personales. Si esto sucede, desenchufe el aparato y deje que enfrié de 10 a 15 minutos antes de encenderlo de nuevo. Asegúrese que las ventilaciones de aire estén limpias.

¡SI DEBE USAR EL SECADOR EN EL CUARTO DE BAÑO, INSTALE UN GFCI* AHORA!

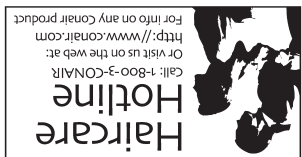
Su electricista le puede ayudar a decidir cual sistema escoger — un sistema amovible que se conecta a la toma de corriente, o un sistema permanente que él instalará. El Código Nacional de Electricidad ahora exige que todos los enchufes ubicados en los cuartos de baño, los garajes y las partes exteriores de las casas nuevas sean equipados con CGFI.

¿POR QUÉ NECESITA UN GFCI? La electricidad y el agua no deben juntarse. Si su aparato cae al agua mientras está conectado, una descarga eléctrica puede causar su muerte... incluso cuando el interruptor está apagado. Un fusible o un interruptor de circuito estándar no le protegerá en tal situación. Un GCFI le ofrece más protección.



¡Un GCFI le puede salvar la vida! ¡Comparado con ella, el precio es bajo! ¡No espere...instale uno ahora mismo!

*Un GCFI es un dispositivo sensible que reacciona inmediatamente a una pequeña pérdida de corriente, deteniendo el flujo de electricidad.



For info on any Conair product
http://www.conair.com
Or visit us on the web at:
Call: 1-800-3-CONAIR

**SERVICE CENTER
CONAIR CORPORATION**
Service Department
7475 N. Glen Harbor Blvd.
Glendale, AZ 85307
©2007 CONAIR CORPORATION
07NP244

IB-8003

Instruction & Styling Guide
Model 229



Este mensaje sobre los ...

GROUND FAULT CIRCUIT INTERRUPTERS

(Interruptores de circuito
contra fallas a tierra)

¡Puede salvar una vida!