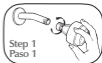


# Pollenex

## Installs in 2 Easy Steps

**Step 1:** Remove the old showerhead by turning it counter-clockwise. Wipe off any debris from the threaded pipe. Wrap the supplied Teflon tape clockwise around the threaded pipe.

**Step 2:** Install the showerhead by turning it clockwise, then tighten by hand. If additional tightening is required, place protective cloth on the swivel nut and tighten with a wrench.



## Instalación en 2 Sencillos Pasos

**Paso 1:** Retire el antiguo cabezal de ducha, girándolo en sentido antihorario. Limpie las roscas del brazo de la ducha suavemente. Enrolle la cinta de Teflón en sentido horario alrededor de las roscas del brazo de ducha.

**Paso 2:** Instale el nuevo cabezal de ducha sobre el brazo de la ducha, girándolo en sentido horario y apretándolo con fuerza a mano. Si fuera necesario apretarlo más, proteja la tuerca usando un paño y aprieta con una llave de tuerca.



## 5 Spray Settings/Funciones:



### Full Body

Wide cone spray for maximum coverage

### Chorro Integral

Ancho cono de agua que baña el cuerpo entero



### Aerated

Relaxing, wide water stream mixed with air bubbles for sudsy shampoos and tingly rinses

### Aireado

Ancho chorro relajante con burbujas de aire para lograr champúes más espumosos y ricos enjuagues



### Jet Massage

Oscillating massage provides temporary relief to tired, sore muscles

### Masaje Oscilante

Masaje oscilante que relaja los músculos cansados y doloridos



### Light Spray

Soft warm stream

### Rociada Ligera

Chorro suave y caliente



### Pause Spray

Saves water while shampooing

### Paro-Marcha

Ahorra agua durante el champú

**Features** 5 Settings, Click & Set® Setting Selector, Anti-Clog Rubber Nozzles for Easy Cleaning

**Package includes** Showerhead and Teflon Tape

**Cleaning and Maintenance** Clean with gentle, nonabrasive cleanser and soft cloth

**Características** 5 funciones, selector de función Click & Set®, boquillas de goma antical para facilitar la limpieza

**Se incluye** Ducha mural y cinta Teflón

**Limpieza y mantenimiento** Limpiar con limpiador no abrasivo y paño suave