

Conair wants to thank you for choosing our personal grooming kit. We know it will provide you with years of reliable service.



Personal grooming kit

9 piece

MEDIDAS DE SEGURIDAD IMPORTANTES

Siempre que use aparatos eléctricos, especialmente en la presencia de niños, debe tomar precauciones básicas de seguridad.

LEA TODAS LAS INSTRUCCIONES ANTES DE USARLO

Siempre que use aparatos eléctricos, especialmente en la presencia de niños, debe tomar precauciones básicas de seguridad. Nunca deje caer ni insertar un objeto en el aparato a un centro de servicio autorizado o si estuviere dañado. Regrese el aparato a un centro de servicio autorizado para su revisión, reparación o ajuste.

PELIGRO –

Qualquier aparato enchufado permanece bajo tensión, aunque esté apagado. Para reducir el riesgo de muerte o herida por descargas:

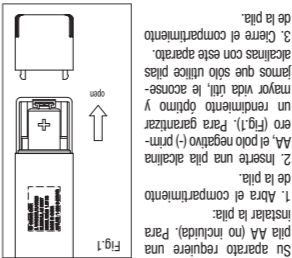
1. No coloque ni guarde el aparato donde pueda caer o ser empujado a una bañera o un lavabo.
2. No lo use en el baño o la ducha.
3. No coloque el aparato ni lo deje caer al agua u otro líquido.
4. Si el aparato cayera al agua, desconéctelo inmediatamente. No toque el agua.

ADVERTENCIA –

Para reducir el riesgo de quemaduras, electrocución, incendio o heridas:

1. Nunca deje el aparato desatendido mientras esté conectado.

INSTALACIÓN DE LA PILA



PRECAUCIONES:

- Retire la pila al final de su vida útil o si no usa el aparato durante un largo periodo de tiempo.
- No intente utilizar pilas que no sean del tamaño o de la potencia indicada para uso con este aparato.
- Limpie los contactos del aparato y los de la pila antes de instalar esta.
- Retire las pilas usadas sin demora.

INSTRUCCIONES DE OPERACIÓN

1. Retire el protector de cuchillas encendido/apagado hacia atrás.
2. Para encender el aparato, deslice el botón de perilla hacia arriba.
3. Para apagar el aparato, deslice el botón de encendido/apagado hacia el cabezal.

REMOCIÓN/INSTALACIÓN DE LOS ADAPTAMIENTOS

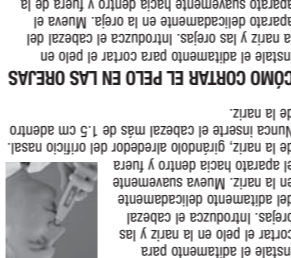


CÓMO DELINEAR LA NUCA Y LAS PATILLAS

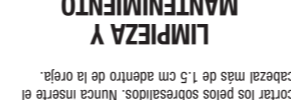


Instale el adaptamiento de 6 mm para la perilla. Dé forma a la nuca y las patillas. Gire el cabezal en sentido horario hasta que la marca (I) coincida con la flecha en el cuerpo del aparato (Fig. 2) y líbrelo.

CÓMO CORTAR EL PELO EN LA NARIZ



CÓMO CORTAR EL PELO EN LAS OREJAS



Instale el adaptamiento para cortar el pelo en la nariz y las orejas. Introduzca el cabezal en sentido antihorario hasta que la marca (I) coincida con la flecha en el cuerpo del aparato (Fig. 2) y líbrelo.

LIMPIEZA Y MANTENIMIENTO



Para seguir distrinando de su aparato durante mucho tiempo, utilícelo únicamente con el propósito para el cual fue diseñado.

FAMILIARÍCESE CON SU JUEGO DE CUIDADO PERSONAL



Para obtener servicio técnico bajo esta garantía, regrese su aparato al Centro de Servicio Indicado para su revisión, reparación o ajuste.

GARANTÍA LIMITADA DE DOS AÑOS

Conair reparará o reemplazará (a su opción) su aparato sin cargo por un periodo de 24 meses a partir de la fecha de compra si presentara defectos de materiales o fabricación.

GARANTÍA LIMITADA DE DOS AÑOS

Conair reparará o reemplazará (a su opción) su aparato sin cargo por un periodo de 24 meses a partir de la fecha de compra si presentara defectos de materiales o fabricación.

Conair garantiza el otorga derechos legales especiales y usted puede tener otros derechos que varían de un Estado a otro.

JUEGO DE CUIDADO PERSONAL



Para su seguridad y para distribuir plenamente las instrucciones, siempre use las instrucciones cuidadosamente antes de usarlo.

LIMITED TWO YEAR WARRANTY

Conair will repair or replace (at our option) your unit free of charge for 24 months from the date of purchase if the appliance is defective in workmanship or materials.

IMPORTANT SAFETY INSTRUCTIONS

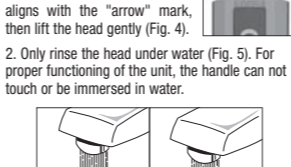
When using electrical appliances, especially when children are present, basic safety precautions should always be taken, including the following:

NE163CS PERSONAL GROOMING KIT



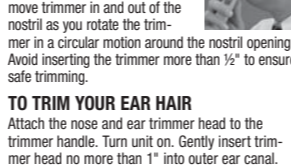
Conair NE163CS Personal Grooming Kit includes the following components:

CLEAN YOUR TRIMMER



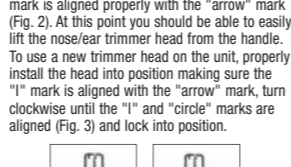
Attach the nose and ear trimmer head to the trimmer handle. Turn unit on. Gently insert trimmer head into nostril. Gently move trimmer in and out of the nostril as you rotate the trimmer in a circular motion around the nostril opening.

TAKING CARE OF YOUR TRIMMER



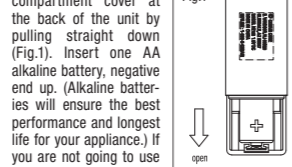
Attach the nose and ear trimmer head to the trimmer handle. Turn unit on. Gently insert trimmer head no more than 1" into outer ear canal. Gently move trimmer in and out of the outer ear and rotate trimmer in a circular motion around the outer surface of ear to trim protruding hairs.

GETTING STARTED TO SWITCH TRIMMER HEADS



Hold the handle of the trimmer while turning the trimmer head counterclockwise until the "I" mark is aligned properly with the "arrow" mark (Fig. 2). At this point you should be able to easily lift the nose/ear trimmer head from the handle.

OPERATING INSTRUCTIONS FOR YOUR NE163CS PERSONAL GROOMING KIT



1. To insert battery, remove compartment cover at the back of the unit by pulling straight down (Fig.1). Insert one AA alkaline battery, negative end up. (Alkaline batteries will ensure the best performance and longest life for your appliance.) If you are not going to use the unit for a long period of time, or if the battery is dead, remove the battery from the unit.

SAVE THESE INSTRUCTIONS

There are several things to look for if your trimmer fails to operate:

IMPORTANT SAFETY INSTRUCTIONS

When using electrical appliances, especially when children are present, basic safety precautions should always be taken, including the following:

When using electrical appliances, especially when children are present, basic safety precautions should always be taken, including the following: