

GET TO KNOW YOUR TOURMALINE CERAMIC FLAT IRON

Model CS89CS

1 in. (25 mm) tourmaline ceramic-coated plates

Cool tip

Auto off

Floating plate

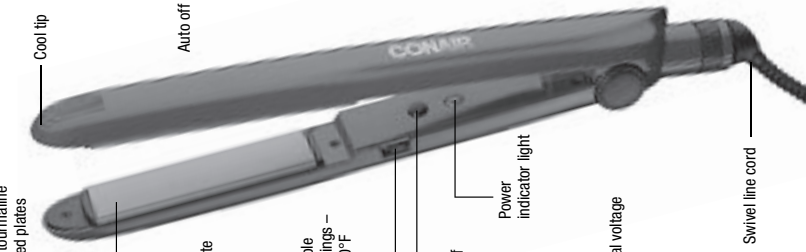
30 variable heat settings – up to 410°F

Power On/Off button

Power indicator light

Dual voltage

Swivel line cord



IMPORTANT SAFETY INSTRUCTIONS

When using electrical appliances, especially when children are present, basic safety precautions should always be followed, including the following:

READ ALL INSTRUCTIONS BEFORE USING

KEEP AWAY FROM WATER

DANGER – Any appliance is electrically live even when the switch is off. To reduce the risk of death by electric shock:

1. **Always unplug appliance immediately after using.**
2. Do not use while bathing or in a shower.
3. Do not place or store appliance where it can fall or be pulled into a tub or sink.
4. Do not place in, or drop into water or other liquids.
5. If an appliance falls into water, unplug it immediately. **Do not reach into the water.**

WARNING – To reduce the risk of burns, electrocution, fire, or injury to persons:

1. **This appliance should never be left unattended when plugged in.**
2. **Do not pull, twist, or wrap line cord around appliance, even during storage.**
3. This appliance should not be used by, on or near children or individuals with certain disabilities.

USER MAINTENANCE

Your flat iron is virtually maintenance free. No lubrication is needed. Keep all vents and openings clear of dirt and dust. If cleaning becomes necessary, disconnect the unit from the power source, allow to cool and wipe exterior with a cloth. If any abnormal condition occurs, unplug the unit, allow it to cool, and return it for repair to an authorized service representative only. No repairs should be attempted by the consumer.

CAUTION

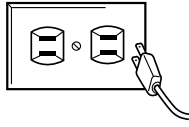
NEVER allow the power supply cord to be pulled, twisted, or severely bent. Never wrap the cord tightly around the appliance. Damage will occur at the high flex point of entry into the appliance, causing it to rupture and short circuit. Inspect the cord frequently for damage. Stop use immediately if damage is visible or if unit stops or operates intermittently.

STORAGE

When not in use, your appliance is easy to store. Allow appliance to cool, then store in a safe, dry location, out of reach of children. Do not jerk or strain cord at plug connectors. Do not wrap the line cord around the appliance. Allow the cord to hang or lie loose and straight at the point of entry into the appliance.

**WARNING:
IF YOU THINK
THE POWER IS OFF
WHEN THE SWITCH
IS OFF,
YOU'RE WRONG.**

KEEP AWAY FROM WATER



Everyone knows that electricity and water are a dangerous combination. But did you know that an electric appliance is still electrically live even if the switch is off? If the plug is in, the power is on. So when you are not using your appliances, keep them unplugged.

ALWAYS UNPLUG SMALL APPLIANCES

LIMITED TWO-YEAR WARRANTY

Conair will repair or replace, at our option, your appliance free of charge for 24 months from the date of purchase if the appliance is defective in workmanship or materials.

To obtain service under this warranty, return the defective product to the service center listed on back, together with your sales slip and \$7.50 for postage and handling. California residents need only provide proof of purchase and should call 1-800-3-CONAIR for shipping instructions. In the absence of a receipt, the warranty period shall be 24 months from the date of manufacture.

ANY IMPLIED WARRANTIES, OBLIGATIONS, OR LIABILITIES, INCLUDING BUT NOT LIMITED TO THE IMPLIED WARRANTY OF MERCHANTABILITY AND FITNESS FOR A PARTICULAR PURPOSE, SHALL BE LIMITED IN DURATION TO THE 24-MONTH DURATION OF THIS WRITTEN, LIMITED WARRANTY. Some states do not allow limitations on how long an implied warranty lasts, so the above limitations may not apply to you.

IN NO EVENT SHALL CONAIR BE LIABLE FOR ANY SPECIAL, INCIDENTAL, OR CONSEQUENTIAL DAMAGES FOR BREACH OF THIS OR ANY OTHER WARRANTY, EXPRESS OR IMPLIED, WHATSOEVER. Some states do not allow the exclusion or limitation of special, incidental or consequential damages, so the above limitation may not apply to you.

This warranty gives you specific legal rights, and you may also have other rights, which vary from state to state.

Please register this product at:
www.conair.com/registration

SERVICE CENTER

Conair Corporation
Service Department
7475 N. Glen Harbor Blvd.
Glendale, AZ 85307

For information on any Conair product, call 1-800-3-CONAIR or visit us on the web at www.conair.com

©2013 Conair Corporation
150 Milford Road, East Windsor, NJ 08520
7475 N. Glen Harbor Blvd., Glendale, AZ 85307

12PA135925

IB-11732

Instruction & Styling Guide

Model CS89CS

1 in. tourmaline ceramic flat iron

#1 Styling Brand

For your safety and continued enjoyment of this product, always read the instruction book carefully before using.

CONAIR

STYLING WITH THE NEW EASY-GLIDE FLOATING TOURMALINE CERAMIC-COATED PLATE

The plate of your new flat iron is designed with a little give, to “float” in your iron. This provides better contact with hair, eliminating gaps, for straighter results. The easy-glide tourmaline ceramic surface is the one of the latest – and best – technological advances in hair appliances. The tourmaline ceramic even heat distribution produces the ultimate in healthy, shiny, silky-looking hair. You’ll find that hair glides easily over the surface of the plates as you’re straightening, and that it is easier to clean styling products residue, etc. off the plates after each use. The tourmaline ceramic surface also helps smooth down flyaways and frizzies. As you smooth your hair, heat is evenly distributed so that the style you create has a salon-perfect, silky smooth, shiny finish. Hair also glides right through the plates after it’s straightened.

And that’s not all. Conair’s professional salon standards of engineering provide you with a Uniform Heat Recovery System to maintain the flat iron at a constant temperature.

A constant surge of power ensures that heat is continuously delivered for optimal styling results, unlike other units, which lose heat during use. It provides consistent styling power so that every strand of hair is set with the same level of heat for uniform results and a perfect finish.

Tourmaline ceramic technology is a pleasure to work with, makes styling your hair easier and provides professional results.

USING INSTANT HEAT, THE 30 VARIABLE TEMPERATURE SETTINGS AND UNIFORM HEAT RECOVERY SYSTEM

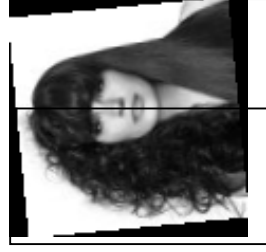
The 410°F high heat uniform heat recovery system provides fast, professional salon styling results at home. This flat iron features Conair’s Instant Heat technology. It quickly heats up to the temperature you’ve selected for your hair type and is then ready to use.

Within this Instant Heat technology there are 30 temperature settings for every type of hair, from the finest to the curliest and most resistant.

TEMPERATURE SETTING GUIDE

TEMP. CONTROL	HAIR TYPE
Low 1-8	Delicate, thin, easy-to-straighten hair
Medium 9-14	Average to thick or treated hair
Med-High 15-20	Thick or wavy hair
High 21-25	Hard-to-straighten hair
Max 26-30	Coarse, hard-to-straighten hair

TURNS CURLS INTO SMOOTH HAIR IN SECONDS



Before

After

WARNING: The flat iron’s tourmaline ceramic-coated plates will get very hot within a few seconds and should not be placed in contact with the skin after the flat iron has been turned on.

Start with a hair section that is 2 inches (5 cm) wide and no more than 1/2 inch (1.25 cm) thick. Open the iron and place a hair section between the two hot plates, close to the scalp. Trap hair between the plates by firmly squeezing the handles together. While maintaining the tension, slowly pull the iron down along the hair section toward the end. At the end of hair section, release the pressure on the handle and allow the hair to slide out. Repeat process on additional sections of hair until you achieve the hair style you desire. It may be necessary to repeat process on certain areas, depending on the texture of your hair. Some experience is necessary when learning to use this flat iron. After using the iron several times, you will learn the ideal way to straighten and style your hair easily.

The flat iron’s ceramic-coated plates are infused with tourmaline, a precious gemstone that when heated emits natural ions, which help the hair cuticle to lie flat, giving it shine and anti-frizz protection.

NOTE: Please refer to the temperature setting guide for heat settings.

17. Do not use with a voltage converter.

SAVE THESE INSTRUCTIONS OPERATING INSTRUCTIONS

This flat iron is intended for household use. This unit is designed to operate at 120/240 volts AC. Use on Alternating Current (50/60 hertz) only. This appliance has a polarized plug (one blade is wider than the other). As a safety feature, this plug will fit in a polarized outlet only one way. If the plug does not fit fully in the outlet, reverse the plug. If it still does not fit, contact a qualified electrician. Do not attempt to defeat this safety feature.

DUAL VOLTAGE

This flat iron will automatically adjust to the proper voltage. Use an adapter plug with correct configuration prior to use in outlet.

STRAIGHTENING BASICS

Plug the flat iron cord into any household outlet (120/240V). Press ON/OFF button. Red light will blink until it reaches desired temperature setting and then becomes solid. To turn off, press ON/OFF button again until red light goes out. Never leave your flat iron on and unattended. However, should you fail to turn the unit off, it will shut itself off automatically within 60 minutes when on 60 Hz and 72 minutes when on 50 Hz.

4. Use this appliance only for its intended use, as described in this manual. Do not use attachments not recommended by the manufacturer.

5. **Never operate this appliance if it has a damaged cord or plug, if it is not working properly or if it has been dropped or damaged, or dropped into water. Return the appliance to an authorized service center for examination and repair.**

6. Keep the cord away from heated surfaces.

7. Never use while sleeping.

8. Never drop or insert any object into any opening or hose.

9. Do not use outdoors or operate where aerosol (spray) products are being used or where oxygen is being administered.

10. Unit is hot when in use. Do not let heated surfaces touch eyes or skin.

11. **Do not place the heated unit directly on any surface while it is hot or plugged in.**

12. Never block the air openings of the appliance or place on a soft surface such as a bed or couch, where the air openings may be blocked. Keep the air openings free of lint and other debris.

13. Do not use an extension cord with this appliance.

14. Do not touch hot surfaces of the appliance. Use handles or knobs.

15. Before plugging in, read the information about dual voltage contained in the instruction section of this manual.

16. Do not attempt to touch the housing of your appliance near the straightening plates, as it is hot when in use.

FAMILIARÍCESE CON SU PLANCHA ALISADORA CON REVESTIMIENTO DE CERÁMICA/TURMALINA

Modelo CS89CS

Placas de 25 mm (1 pulgada) con revestimiento de cerámica/turmalina



Punta aislante

Placa flotante

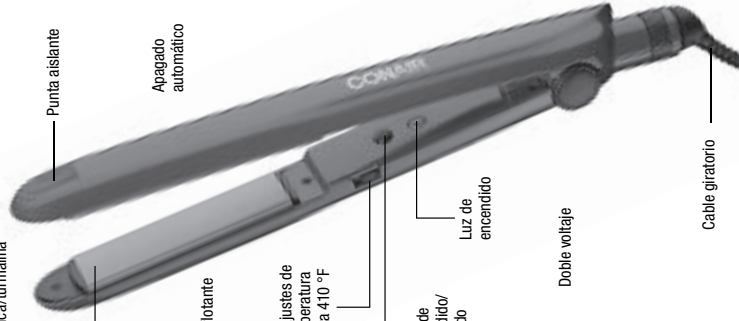
30 ajustes de temperatura hasta 410 °F

Botón de encendido/apagado

Luz de encendido

Doble voltaje

Cable giratorio



INSTRUCCIONES DE MANTENIMIENTO

Su aparato requiere poco mantenimiento. No necesita lubricación. Mantenga todas las aberturas libres de polvos y pelusas. Cuando sea necesario limpiarlo, desenchúfelo, permita que enfríe y limpie la superficie exterior con un paño humedecido. En caso de mal funcionamiento, desconecte el aparato, permita que enfríe y régréselo a un centro de servicio autorizado. No trate de repararlo.

PRECAUCIÓN

NUNCA jale, retuerza ni doble mucho el cable. Nunca lo enrolle con fuerza alrededor del aparato. Esto podría dañar la junta flexible que lo conecta al aparato, produciendo su ruptura o un cortocircuito. Revise el cable con frecuencia para asegurarse de que no esté dañado. Deje de usar el aparato inmediatamente si el cable parece dañado o si el aparato dejara de funcionar o funcionara de manera intermitente.

ALMACENAJE

Cuando no lo utiliza, su aparato es fácil de almacenar. Permita que enfríe y guárdelo en un lugar seco y seguro, fuera del alcance de los niños. No tiree ni retuerza el cable al nivel del enchufé. No enrolle el cable alrededor del aparato. Permita que el cable cuelgue o que la junta que lo conecta al aparato esté suelta y recta.

GARANTÍA LIMITADA DE DOS AÑOS
Conair reparará o reemplazará (a su opción) su aparato sin cargo por un periodo de 24 meses a partir de la fecha de compra si presentara defectos de materiales o fabricación.

Para obtener servicio técnico bajo esta garantía, regrese su aparato al Centro de Servicio indicado al dorso, junto con su recibo de compra y un cheque o giro postal de US\$7.50 por gastos de manejo y envío. Los residentes de California sólo necesitan dar una prueba de compra y deben llamar al 1-800-3-COHAIR para recibir instrucciones de envío. En ausencia del recibo de compra, el período de garantía será de 24 meses a partir de la fecha de fabricación.

CUALQUIER GARANTÍA, OBLIGACIÓN O RESPONSABILIDAD IMPLÍCITAS, INCLUYENDO PERO NO LIMITADAS A LA GARANTÍA IMPLÍCITA DE COMERCIABILIDAD Y APTITUD PARA UN PROPOSITO ESPECIFICO, ESTARÁN LIMITADAS POR LOS 24 MESES DE LA PRESENTE GARANTÍA ESCRITA. Algunos Estados no permiten limitaciones sobre la duración de una garantía implícita, de modo que las limitaciones mencionadas pueden no regir para usted. **CONAIR NO SERÁ RESPONSABLE, EN NINGÚN CASO, POR NINGÚN DAÑO ESPECIAL, INCIDENTAL O CONSECUENTE DEBIDO AL INCUMPLIMIENTO DE ESTA O CUALQUIER OTRA GARANTÍA, EXPRESA O IMPLÍCITA.** Algunos Estados no permiten la exclusión o limitación de daños especiales, incidentales o consecuentes, de modo que las limitaciones mencionadas pueden no regir para usted.

Esta garantía le otorga derechos legales específicos y usted puede tener otros derechos que varían de un Estado a otro.

plancha alisadora con placas de 25mm con revestimiento de cerámica/turmalina



Marca de aparatos de peinado No.1

Para su seguridad y para disfrutar plenamente de este producto, siempre lea las instrucciones cuidadosamente antes de usarlo.

CONAIR®

Instrucciones

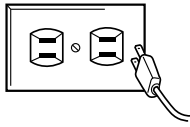
Modelo CS89CS

12PA135925

IB-11732

ADVERTENCIA: SI CREE QUE NO HAY CORRIENTE CUANDO EL APARATO ESTÁ APAGADO, ESTÁ EQUIVOCADO

MANTÉNGALO ALEJADO DEL AGUA



Todos sabemos que no se debe mezclar la electricidad y el agua. Pero ¿Sabe usted que un aparato eléctrico permanece bajo tensión aunque esté apagado? Si está conectado, hay corriente. Por lo tanto, siempre desenchúfe los aparatos eléctricos después de usarlos.

SIEMPRE DESENCHUFE LOS APARATOS PEQUEÑOS

- No utilice una extensión con este aparato.
- No toque las partes calientes de este aparato. Utilice el mango y los botones o perillas.
- Lea la información relativa al doble voltaje que se encuentra a continuación antes de enchufar el aparato.
- El cuerpo del aparato cerca de las placas se vuelve muy caliente durante el uso. No lo toque.
- No utilice este aparato con un convertidor de voltaje.

GUARDE ESTAS INSTRUCCIONES

INSTRUCCIONES DE OPERACION

Para uso doméstico solamente. Este aparato ha sido diseñado para funcionar con corriente de 120/240V CA. Utilícelo solamente con corriente alterna (50/60 Hz).

El cable de este aparato está dotado de una clavija polarizada (una pata es más ancha que otra). Como medida de seguridad, se podrá enchufar de una sola manera en la toma de corriente polarizada. Si no entrara en la toma de corriente, invíértela. Si aún no entrara completamente, comuníquese con un electricista. No intente ir en contra de esta función de seguridad.

DOBLE VOLTAJE

Este aparato es biterminio. Se adaptará automáticamente al voltaje adecuado. Puede que sea necesario emplear un adaptador de enchufe (no se incluye) para utilizarlo fuera de los Estados Unidos.

FUNDAMENTOS DEL ALISADO
Enchufe el aparato en una toma de corriente de 120/240V. Oprima el botón de encendido/apagado. El indicador luminoso rojo parpadeará hasta que la unidad alcance la temperatura seleccionada. Después, permanecerá encendido. Para

apagar el aparato, oprima el botón de encendido/apagado. El indicador luminoso rojo se apagará. Nunca deje el aparato desatendido después de encenderlo. Para su seguridad, el aparato se apagará automáticamente después de 60 minutos. (con corriente de 60 Hz) y 72 minutos (con corriente de 50 Hz).

ADVERTENCIA: Las placas se volverán extremadamente calientes en segundos. Evite todo contacto con la piel después de encender el aparato.

Divida el cabello en secciones de 2 pulgadas (5 cm) de ancho por ½ pulgada (1 cm) o menos de espesor. Abra las placas y coloque una sección de cabello entre ellas, cerca del cuero cabelludo. Cierre las placas. Baje la plancha lentamente hasta las puntas, manteniendo las placas bien cerradas. Afloje el cabello tras llegar a las puntas. Repita el proceso con cada sección de cabello. Según la textura del cabello, puede que sea necesario repetir el proceso varias veces en cada sección.

Será necesario experimentar un poco al principio. Con práctica, encontrará la manera perfecta para alisar su cabello fácil y rápidamente.

El revestimiento de las placas está hecho de una aleación de cerámica y turmalina, una gema que emite iones naturales, los cuales suavizan la cutícula, proporcionando brillo y ayudando a controlar el frizz.

NOTA: Véase la tabla a continuación para determinar qué nivel de temperatura usar, según el tipo de cabello.

PLACA FLOTANTE & REVESTIMIENTO DE CERÁMICA/TURMALINA

Esta plancha alisadora está equipada con una placa "flotante" para asegurar un mejor contacto con el cabello y producir resultados aun más lisos. Las placas están cubiertas con una capa de cerámica/turmalina increíblemente suave, lo último en tecnología de aparatos de peluquería. La cerámica/turmalina distribuye el calor uniformemente y deja el cabello sedoso, brillante y resplandeciente de salud. Notará que el cabello se desliza fácilmente entre las placas y que éstas son muy fáciles de limpiar después de cada uso. El revestimiento de cerámica/turmalina también ayuda a controlar la estática y el frizz. El resultado es un cabello liso, sedoso y brillante. Además, las placas no retienen el cabello después de alisarlo.

Y esto no es todo... Su aparato también está dotado de un sistema de conservación del calor, al igual que las herramientas profesionales creadas por los ingenieros de Conair.

A diferencia de otras herramientas cuya temperatura baja durante el uso, este sistema mantiene la temperatura constante, sin pérdida de calor. Cada sección de cabello está peinada usando la misma temperatura, lo que permite obtener resultados uniformes y peinados perfectos. Es un placer trabajar con esta nueva tecnología, pues facilita el peinado y logra resultados óptimos.

CALENTAMIENTO INSTANTÁNEO, 30 AJUSTES DE TEMPERATURA & SISTEMA DE CONSERVACIÓN DEL CALOR

Su plancha caliente hasta 410 °F, para conseguir resultados profesionales en casa, rápidamente. Su plancha alisadora utiliza la tecnología del calentamiento instantáneo de Conair, lo que permite que alcance la temperatura seleccionada muy rápidamente.

Además, cuenta con 30 opciones de temperatura, para permitirle escoger la temperatura perfecta para su tipo de cabello, desde el más fino hasta el más grueso.

GUÍA DE TEMPERATURA

AJUSTE DE TEMPERATURA	TIPO DE CABELLO
Bajo 1-8	Cabello delicado, fino o dócil
Medio 9-14	Cabello normal a grueso o tratado
Medio-Alto 15-20	Cabello grueso u ondulado
Alto 21-25	Cabello resistente
Max 26-30	Cabello grueso y resistente

ALISADOS PERFECTOS, EN SEGUNDOS



Antes

Después