

GET TO KNOW YOUR 2-in-1 STYLING IRON



CURL OR STRAIGHTEN WITH 1 TOOL



USER MAINTENANCE

Your 2-in-1 styling iron is virtually maintenance free. No lubrication is needed. Keep all vents and openings clear of dirt and dust. If cleaning becomes necessary, disconnect the unit from the power source, allow to cool and wipe exterior with a cloth. If any abnormal condition occurs, unplug the unit, allow it to cool, and return it for repair to an authorized service center only. No repairs should be attempted by the consumer.

CAUTION

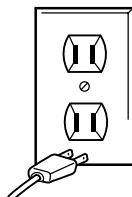
NEVER allow the power supply cord to be pulled, twisted, or severely bent. Never wrap the cord tightly around the appliance. Damage will occur at the high flex point of entry into the appliance, causing it to rupture and short circuit. Inspect the cord frequently for damage. Stop use immediately if damage is visible or if unit stops or operates intermittently.

STORAGE

When not in use, your appliance is easy to store. Allow appliance to cool, then simply store out of reach of children in a safe, dry location. **Do not jerk or strain cord at plug connections.** Do not wrap the line cord around the appliance. Allow the cord to hang or lie loose and straight at the point of entry into the appliance.

**WARNING:
IF YOU THINK
THE POWER IS OFF
WHEN THE SWITCH
IS OFF,
YOU'RE WRONG.**

KEEP AWAY FROM WATER



Everyone knows that electricity and water are a dangerous combination. But did you know that an electric appliance is still electrically live even if the switch is off? If the plug is in, the power is on. So when you are not using your appliances, keep them unplugged.

**ALWAYS UNPLUG
SMALL APPLIANCES**

LIMITED TWO-YEAR WARRANTY

Conair will repair or replace (at our option) your unit free of charge for 24 months from the date of purchase if the appliance is defective in workmanship or materials.

To obtain service under this warranty, return the defective product to the service center listed on back, together with your purchase receipt and \$7.50 for postage and handling. California residents need only provide proof of purchase and should call 1-800-3-CONAIR for shipping instructions. In the absence of a purchase receipt, the warranty period shall be 24 months from the date of manufacture.

ANY IMPLIED WARRANTIES, OBLIGATIONS, OR LIABILITIES, INCLUDING BUT NOT LIMITED TO THE IMPLIED WARRANTY OF MERCHANTABILITY AND FITNESS FOR A PARTICULAR PURPOSE, SHALL BE LIMITED IN DURATION TO THE 24-MONTH DURATION OF THIS WRITTEN, LIMITED WARRANTY. Some states do not allow limitations on how long an implied warranty lasts, so the above limitations may not apply to you.

IN NO EVENT SHALL CONAIR BE LIABLE FOR ANY SPECIAL, INCIDENTAL, OR CONSEQUENTIAL DAMAGES FOR BREACH OF THIS OR ANY OTHER WARRANTY, EXPRESS OR IMPLIED, WHATSOEVER. Some states do not allow the exclusion or limitation of special, incidental, or consequential damages, so the above limitation may not apply to you.

This warranty gives you specific legal rights, and you may also have other rights, which vary from state to state.

Please register this product at:
www.conair.com/registration

SERVICE CENTER

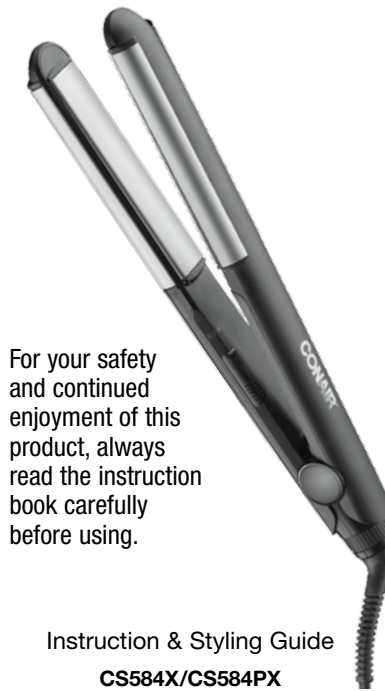
CONAIR CORPORATION
Service Department
7475 N. Glen Harbor Blvd
Glendale, AZ 85307
©2012 Conair Corporation

For info on any Conair or Infiniti by Conair product, call: 1-800-3-CONAIR or visit us on the web at: www.conair.com

12PA135734

IB-11724

YOU
Tourmaline Ceramic™ Styler
STYLE



Instruction & Styling Guide
CS584X/CS584PX

CONAIR

IMPORTANT SAFETY INSTRUCTIONS

When using electrical appliances, especially when children are present, basic safety precautions should always be followed, including the following:

READ ALL INSTRUCTIONS BEFORE USING

KEEP AWAY FROM WATER

DANGER — Any appliance is electrically live even when the switch is off. To reduce the risk of death by electric shock:

1. **Always unplug appliance immediately after using.**
2. Do not use while bathing or in the shower.
3. Do not place or store appliance where it can fall or be pulled into a tub or sink.
4. Do not place in, or drop into, water or other liquids.
5. If an appliance falls into water, unplug it immediately. **Do not reach into the water.**

WARNING — To reduce the risk of burns, electrocution, fire, or injury to persons:

1. **This appliance should never be left unattended when plugged in.**
2. This appliance should not be used by, or near children or individuals with certain disabilities.
3. Use this appliance only for its intended use, as described in this manual. Do not use attachments not recommended by the manufacturer.

4. **Never operate this appliance if it has a damaged cord or plug, if it is not working properly or if it has been dropped or damaged, or dropped into water. Return the appliance to an authorized service center for examination and repair.**
5. Keep the cord away from heated surfaces. **Do not pull, twist, or wrap line cord around appliance.**
6. Never use while sleeping.
7. Never drop or insert any object into any opening or hose.
8. Do not use outdoors or operate where aerosol (spray) products are being used or where oxygen is being administered.
9. Unit is hot when in use. Do not let heated surface touch eyes or skin.
10. **Do not place the heated unit directly on any surface while it is hot or plugged in.**
11. Never block the air openings of the appliance or place on a soft surface such as a bed or couch, where the air openings may be blocked. Keep the air openings free of lint and other debris.
12. Do not use an extension cord with this appliance.
13. Do not touch hot surfaces of the appliance. Use handles or knobs.
14. Do not attempt to touch the housing of your appliance near the heating plate, as it is hot when in use.
15. Do not use with a voltage converter.
16. Before plugging in read the information about dual voltage in this manual.

SAVE THESE INSTRUCTIONS

OPERATING INSTRUCTIONS

This 2-in-1 styling iron is intended for household use. Use on Alternating Current (50/60 hertz) only. This unit is designed to be operated at 120/240 volts AC.

This appliance has a polarized plug (one blade is wider than the other). As a safety feature, this plug will fit in a polarized outlet only one way. If the plug does not fit fully in the outlet, reverse the plug. If it still does not fit, contact a qualified electrician. Do not attempt to defeat this safety feature.

DUAL VOLTAGE

This styling iron will automatically adjust to the proper voltage. Use an adapter plug with correct configuration, prior to use in outlet.

TO STYLE HAIR

Hair should be clean and completely dried before using the 2-in-1 styling iron. Plug the iron into an electrical outlet. Turn on unit. Slide the switch to the LOW or HIGH position with the unit power on. The LED light will illuminate immediately.

Slide switch to OFF position. The unit will turn off (light will go off). Never leave your 2-in-1 styling iron on and unattended.

WARNING: The 2-in-1 styling iron's tourmaline ceramic-coated plates will get very hot within a few seconds. The side cooling plates can become warm and should not be placed in contact with the skin after the 2-in-1 styling iron has been turned on.

Temperature Setting Guide

LED TEMP. CONTROL	HAIR TYPE
Low 300°F	Delicate, thin, easy-to-style hair; YOU Style default setting
High/Max 360°F	Average to thick or treated hair; hard-to-style hair

GETTING STARTED

The iron's unique two high-heat temperature settings and Instant Heat technology provide styling versatility for all hair types. If you have fine hair, a low temperature will provide the best results. If you have thick, wavy or hard-to-style hair, keep the heat setting on HIGH. You can vary the iron's temperature according to your particular need!

STRAIGHTENING

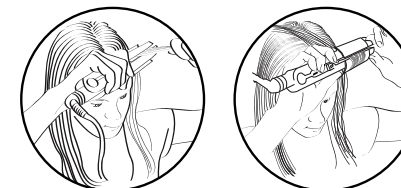
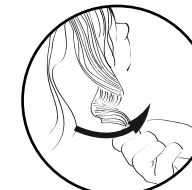
For best results, use a light styling product before blow-drying hair. Start with a hair section that is 1-inch wide and no more than ½-inch thick. Open the iron and place a hair section between the two hot plates, close to the scalp. Trap hair between the plates by firmly squeezing the handles together. While maintaining the tension, slowly pull the unit down along the hair section toward the end. At the end of hair section, release the pressure on the handle and allow the hair section to slide out. Repeat process on additional sections of hair until you achieve the hair style you desire. It may be necessary to repeat process on certain areas, depending on the texture of your hair.

YOU STYLE

The new YOU Style uses revolutionary technology that creates fast, easy curls in a single stroke, making curling as easy as straightening and producing beautiful, modern curls.

Creating Curls

- Set temperature at the LOW setting.
- Separate a section of hair. The smaller the section, the more defined the curl; the larger the section, the looser the curl or wave. For best results, the section should be no more than 1-inch wide.
- Take a section of hair and slide the YOU Style unit into the hair at the roots, making sure that the side curved cooling plates are facing toward the head, and close the plates together.
- Turn the YOU Style unit 360° downward, so that the side curved curling plates are facing outwards.
- For extra control, use the easy-grip cool tips at the end of the appliance.



STRAIGHTENING WITH THE NEW TOURMALINE CERAMIC-COATED PLATES

Your new 2-in-1 styling tool has tourmaline ceramic-coated plates, the latest in technological advances. Tourmaline emits infrared heat for gentle styling, and natural ions that reduce frizz help smooth down flyaways and renew the vitality of your hair.

The tourmaline ceramic surface also helps smooth down flyaways and frizzes. As you smooth your hair, heat is evenly distributed so

that the style you create has a salon-perfect, silky smooth finish. Hair also slips right through the plates after it's straightened.

The new nano tourmaline ceramic technology is a pleasure to work with, makes styling your hair easier and provides more professional results.

You'll find not only that hair glides easily over the surface of the plates as you're straightening, but it's simpler to clean styling product residue, etc. off after each use.

USING INSTANT HEAT, THE HIGH HEAT TEMPERATURE SETTINGS & UNIFORM HEAT RECOVERY SYSTEM

This styling iron features a heater that maintains temperature during use for precision styling. It heats up to the temperature you've selected for your hair type.

This Instant Heat technology has two high-heat temperature settings. There is a temperature range that's gentle and safe for every type of hair, from the finest to the curliest and most resistant, to help you create the look you want. And that's not all. Conair's professional salon standards of engineering provide you with a uniform and improved heat recovery system that maintains the iron at a constant temperature. There is a constant surge of power to ensure that heat is continuously and quickly delivered for optimal styling results, unlike other units that lose heat during use. This provides consistent styling power so that every strand of your hair is set with the same level of heat and comes out the same way for a perfect finish.

FAMILIARÍCESE CON SU PLANCHA ALISADORA/ONDULADORA



MEDIDAS DE SEGURIDAD IMPORTANTES

Siempre que use aparatos eléctricos, especialmente en la presencia de niños, debe tomar precauciones básicas de seguridad, entre las cuales las siguientes:

LEA TODAS LAS INSTRUCCIONES ANTES DE USARLO MANTÉNGALO ALEJADO DEL AGUA

PELIGRO — Cualquier aparato enchufado permanece bajo tensión, aunque esté apagado. Para reducir el riesgo de muerte o herida por descarga:

1. **Siempre desconecte el aparato inmediatamente después de usarlo.**
2. No lo use en el baño o la ducha.
3. No coloque ni guarde el aparato donde pueda caer o ser empujado a una bañera o un lavabo.
4. No coloque el aparato ni lo deje caer al agua u otro líquido.
5. Si el aparato cayera al agua, desconéctelo inmediatamente. **No toque el agua.**

ADVERTENCIA — Para reducir el riesgo de quemaduras, electrocución, incendio o heridas

ONDULE O ALISE SU CABELLO CON EL MISMO APARATO



INSTRUCCIONES DE MANTENIMIENTO

Su aparato requiere poco mantenimiento. No necesita lubricación. Mantenga todas las aberturas libres de polvos y pelusas. Cuando sea necesario limpiarlo, desenchúfelo, permita que enfríe y limpie la superficie exterior con un paño humedecido. En caso de mal funcionamiento, desconecte el aparato, permita que enfríe y regréselo a un centro de servicio autorizado. No trate de repararlo.

PRECAUCIÓN

NUNCA jale, retuerza ni doble mucho el cable. Nunca lo enrolle con fuerza alrededor del aparato. Esto podría dañar la junta flexible que lo conecta al aparato, produciendo su ruptura o un cortocircuito. Revise el cable con frecuencia para asegurarse de que no esté dañado. Deje de usar el aparato inmediatamente si el cable parece dañado o si el aparato dejara de funcionar o funcionara de manera intermitente.

ALMACENAJE

Cuando no lo utiliza, su aparato es fácil de almacenar. Permita que enfríe y guárdelo en un lugar seco y seguro, fuera del alcance de los niños. **No tiree ni retuerza el cable al nivel del enchufe.** No enrolle el cable alrededor del aparato. Permita que el cable cuelgue o que la junta que lo conecta al aparato esté suelta y recta.

13. o toque las partes calientes de este aparato. Utilice el mango y los botones o perillas.
14. l cuerpo del aparato cerca del tubo aire se vuelve muy caliente durante el uso. No lo toque.
15. o utilice este aparato con un convertidor de voltaje.
16. ea la información relativa al doble voltaje que se encuentra a continuación antes de enchufar el aparato en la toma de corriente.

GUARDE ESTAS INSTRUCCIONES INSTRUCCIONES DE OPERACIÓN

Para uso doméstico solamente. Utilícelo solamente con corriente alterna (50/60 Hz). Este aparato ha sido diseñado para funcionar con corriente de 120/240V CA.

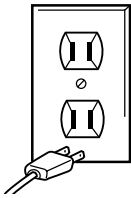
El cable de este aparato está dotado de una clavija polarizada (una pata es más ancha que otra). Como medida de seguridad, se podrá enchufar de una sola manera en la toma de corriente polarizada. Si no entrara en la toma de corriente, inviértela. Si aún no entrara completamente, comuníquese con un electricista. No intente ir en contra de esta función de seguridad.

DOBLE VOLTAJE

Este aparato es bitensión. Se adaptará automáticamente al voltaje adecuado. Puede que sea necesario emplear un adaptador de enchufe (no se incluye) para utilizarlo fuera de los Estados Unidos.

ADVERTENCIA: SI CREE QUE NO HAY CORRIENTE CUANDO EL APARATO ESTÁ APAGADO, ESTÁ EQUIVOCADO

MANTÉNGALO ALEJADO DEL AGUA



Todos sabemos que no se debe mezclar la electricidad y el agua. Pero ¿Sabe usted que un aparato eléctrico permanece bajo tensión aunque esté apagado? Si está conectado, hay corriente. Por lo tanto, siempre desenchufe los aparatos eléctricos después de usarlos.

SIEMPRE DESENCHUFE LOS APARATOS PEQUEÑOS

FUNDAMENTOS DEL PEINADO

El cabello debe estar limpio y completamente seco. Enchufe el cable en una toma de corriente. Encienda el aparato. Elija el ajuste deseado, LOW (bajo) o HIGH (alto) mientras el aparato está encendido. El indicador luminoso se encenderá inmediatamente.

Para apagar el aparato, deslice el botón de encendido/apagado hacia "OFF". El aparato y el indicador luminoso se apagarán. Nunca deje el aparato desatendido después de encenderlo.

ADVERTENCIA: Las placas se volverán extremadamente calientes en segundos. Evite todo contacto con la piel después de encender el aparato. La parte lateral de las placas también puede volverse calientes. Evite todo contacto con la piel después de encender el aparato.

Guía de temperatura

AJUSTE DE TEMPERATURA	TIPO DE CABELLO
Bajo 300 °F	Cabello delicado, fino o dócil (por defecto)
Alto/Max 360 °F	Cabello normal a grueso o tratado; cabello resistente

GARANTÍA LIMITADA DE DOS AÑOS

Conair reparará o reemplazará (a su opción) su aparato sin cargo por un período de 24 meses a partir de la fecha de compra si presentara defectos de materiales o fabricación. Para obtener servicio técnico bajo esta garantía, regrese su aparato al Centro de Servicio indicado al dorso, junto con su recibo de compra y un cheque o giro postal de US\$7.50 por gastos de manejo y envío. Los residentes de California sólo necesitan dar una prueba de compra y deben llamar al 1-800-3-CONAIR para recibir instrucciones de envío. En ausencia del recibo de compra, el período de garantía será de 24 meses a partir de la fecha de fabricación.

CUALQUIER GARANTÍA, OBLIGACIÓN O RESPONSABILIDAD IMPLÍCITAS, INCLUYENDO PERO NO LIMITADAS A LA GARANTÍA IMPLÍCITA DE COMERCIABILIDAD Y APTITUD PARA UN PROPÓSITO ESPECÍFICO, ESTARÁN LIMITADAS POR LOS 24 MESES DE LA PRESENTE GARANTÍA ESCRITA. Algunos Estados no permiten limitaciones sobre la duración de una garantía implícita, de modo que las limitaciones mencionadas pueden no regir para usted.

CONAIR NO SERÁ RESPONSABLE, EN NINGÚN CASO, POR NINGÚN DAÑO ESPECIAL, INCIDENTAL O CONSECUENTE DEBIDO AL INCUMPLIMIENTO DE ESTA O CUALQUIER OTRA GARANTÍA, EXPRESA O IMPLÍCITA. Algunos Estados no permiten la exclusión o limitación de daños especiales, incidentales o consecuentes, de modo que las limitaciones mencionadas pueden no regir para usted.

FUNCIONAMIENTO BÁSICO

Este aparato ofrece dos opciones de temperatura alta, para todo tipo de cabello, y calienta muy rápidamente. Si su cabello es fino, le recomendamos que utilice un nivel de temperatura bajo. Si su cabello es espeso, grueso, ondulado o resistente, le recomendamos que utilice un nivel de temperatura alto.

¡Personalice la temperatura, según su tipo de cabello!

ALISADO

Para lograr resultados óptimos, aplique una loción fijadora ligera sobre el cabello antes de peinarlo. Divida el cabello en secciones de 1 pulgada de ancho por ½ pulgada o menos de espesor. Abra las placas y coloque una sección de cabello entre ellas, cerca del cuero cabelludo. Cierre las placas. Baje la plancha lentamente hasta las puntas, manteniendo las placas bien cerradas. Afloje el cabello tras llegar a las puntas. Repita el proceso con cada sección de cabello. Según la textura del cabello, puede que sea necesario repetir el proceso varias veces en cada sección.

YOU STYLE

Su nueva plancha YOU Style utiliza una tecnología revolucionaria que permite alisar u ondular el cabello sin esfuerzo, creando hermosos estilos lacios o modernos rizos fácil y rápidamente.

Esta garantía le otorga derechos legales específicos y usted puede tener otros derechos que varían de un Estado a otro.

Para registrar su producto, visítenos en: www.conair.com/registration

CENTRO DE SERVICIO

CONAIR CORPORATION
Service Department
7475 N. Glen Harbor Blvd
Glendale, AZ 85307
©2012 Conair Corporation

Para más información sobre los productos Conair o Infiniti by Conair,™ llame al 1-800-3-CONAIR o visítenos en: www.conair.com

12PA135734

IB-11724

YOU
Plancha alisadora/onduladora
Tourmaline Ceramic™
STYLE



Instrucciones

Modelo CS584X/CS584PX

CONAIR

- Deslice suavemente la plancha hasta las puntas con un movimiento curvo hacia dentro.
- Abra las placas.
- Para fijar los rizos, sostenga la sección de cabello por las puntas y déle una vuelta de 360° sobre sí misma en dirección de la onda.
- Repita cuantas veces sea necesario.

Será necesario experimentar un poco al principio. Con práctica, encontrará la manera perfecta para peinar su cabello fácil y rápidamente.

NUOVO REVESTIMENTO DE CERÁMICA/TURMALINA

Las placas de su nueva plancha alisadora/onduladora están cubiertas con cerámica y turmalina, el resultado de una tecnología avanzada. La turmalina genera calor infrarrojo para evitar los daños al cabello y emite iones negativos para reducir el frizz y la estática y realzar la vitalidad del cabello.

El revestimiento de cerámica/turmalina también ayuda a controlar la estática y el frizz. El resultado es un cabello liso, sedoso y brillante. Además, las placas no retienen el cabello después de alisarlo.

Es un placer trabajar con esta nueva tecnología, pues facilita el alisado y logra resultados óptimos.

Notará que el cabello se desliza fácilmente entre las placas y que éstas son muy fáciles de limpiar después de cada uso.

CALENTAMIENTO INSTANTÁNEO, TEMPERATURA VARIABLE Y SISTEMA DE CONSERVACIÓN DEL CALOR

Este aparato está dotado de una potente resistencia que logra un calentamiento muy rápido y mantiene la temperatura constante durante el uso. Esto permite que alcance la temperatura seleccionada muy rápidamente.

Cuenta con dos opciones de temperatura alta que le permitirán escoger la temperatura perfecta para su tipo de cabello, desde el más fino hasta el más resistente, y siempre obtener los resultados deseados, sin lastimar el cabello. Y esto no es todo... Su aparato también está dotado de un sistema de conservación del calor, igual que las herramientas profesionales de Conair. A diferencia de otras herramientas cuya temperatura baja durante el uso, este sistema mantiene la temperatura constante, sin pérdida de calor. Cada sección de cabello está peinada usando la misma temperatura, lo que permite obtener resultados uniformes y peinados perfectos.

