

Your best looks begin with a good haircut with superior-quality shampoos, conditioners, and finishing products.

### SUPER STYLING GUIDE

1. Shampoo and condition hair with products of your choice. Rinse thoroughly. Towel-dry hair to remove excess moisture. Using the dryer, start at a lower setting and direct hot air through a section of hair at a time. Move the dryer steadily across each section so that the hot air passes through hair. Direct airflow at the dryer on low or medium heat/speed. It's important to use lower settings to prevent frizz and make sure your hair doesn't dry out.
2. Section hair and place the diffuser under your first section of curls. Working slowly, push up toward your roots and hold for 10–20 seconds. For best results, take your time and repeat for all sections, and if you want to add major volume, try diffusing hair while its flipped upside down.
3. To avoid overdrying, do not concentrate heat on any one section for an extended length of time. Keep dryer moving as you style.
4. For quick touch-ups between shampoos, dampen hair with a mist of water before styling with the dryer.

## DIRECTIONS FOR USE

**The diffuser may be hot. Before attempting to remove diffuser, hair dryer before using. Allow dryer to cool before attaching diffuser to hair dryer, make sure hair dryer is turned off and is unplugged from electrical outlet. Insert barrel end of hair dryer into diffuser opening.**

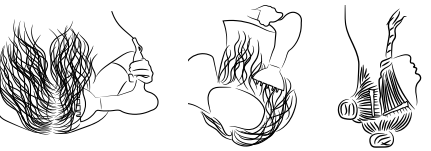
### DRYING BASICS

1. Shampoo and condition hair with products of your choice. Rinse thoroughly. Towel-dry hair to remove excess moisture. Using the dryer, start at a lower setting and direct hot air through a section of hair at a time. Move the dryer steadily across each section so that the hot air passes through hair. Direct airflow at the dryer on low or medium heat/speed. It's important to use lower settings to prevent frizz and make sure your hair doesn't dry out.

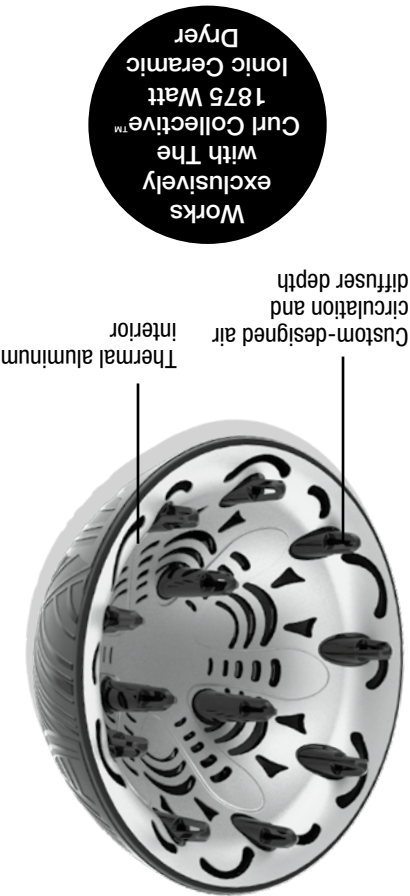
**How to Use The Curl Collective™ Coily Diffuser**

Start with clean hair that's been towel-dried or partially air-dried. Attach the diffuser and set The Curl Collective™ 1875 Watt Ionic Ceramic Dryer on low or medium heat/speed. It's important to use lower settings to prevent frizz and make sure your hair doesn't dry out.

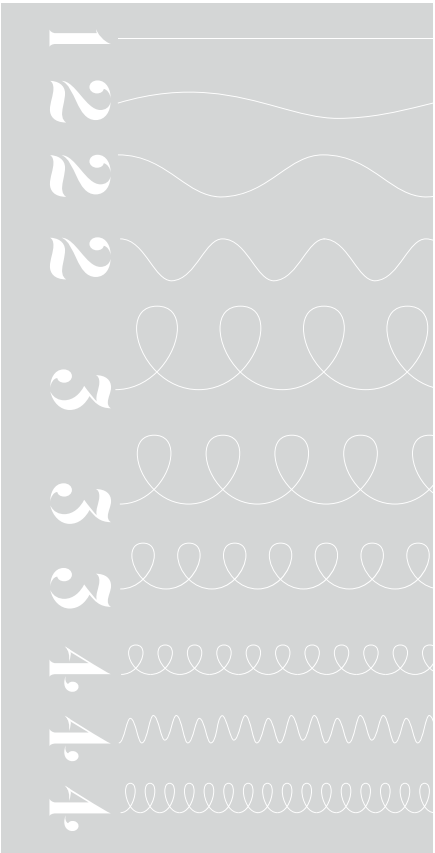
Section hair and place the diffuser under your first section of curls. Working slowly, push up toward your roots and hold for 10–20 seconds. For best results, take your time and repeat for all sections, and if you want to add major volume, try diffusing hair while its flipped upside down.



Once your hair is about 90% dry, set your curls with the cool shot and you'll be left with defined, bouncy and voluminous curls.



### GETTING TO KNOW YOUR COILY DIFFUSER



Created exclusively for use with The Curl Collective™ 1875 Watt Ionic Ceramic Dryer to enhance your natural curl pattern and boost curl volume. Ideal for curl patterns 3C to 4C (see below).

### FAMILIARÍCESE CON SU DIFUSOR PARA RIZOS APRETADOS



Profundidad y sistema de circulación del aire diseñados a medida.

Interior térmico de aluminio

**Trabaja exclusivamente con el secador iónico/cerámico de 1875 vatios The Curl Collective™**

### Modo de empleo del difusor para rizos apretados The Curl Collective™

Empiece con el cabello limpio y secado con una toalla, o secado parcialmente al aire. Conecte el difusor al secador iónico/cerámico de 1875 vatios The Curl Collective™ y encienda el aparato, usando el ajuste de calor/velocidad bajo o medio. Es importante no usar el ajuste alto para evitar el frizz y que el cabello se reseque.

Divida el cabello en secciones y coloque el difusor debajo de la primera sección de rizos. Empuje con cuidado la sección de cabello hacia las raíces y mantenga el difusor en esta posición por 10 a 20 segundos. Para obtener los mejores resultados, tome su tiempo y repita el proceso en cada sección de cabello. Si quiere añadir mucho volumen, intente voltear la cabeza hacia abajo mientras usa el difusor.



Cuando el cabello esté seco, en aprox. un 90 %, fije los rizos con un chorro de frío y tendrá unos rizos definidos, elásticos y con volumen.

## USER MAINTENANCE

Your diffuser is virtually maintenance free. No lubrication is needed. For proper operating performance, your diffuser and dryer must be kept clean.

When cleaning is needed, unplug the cord, allow dryer to cool and clean dust and lint from air intake openings with a small brush or the brush attachment of a vacuum cleaner. The outer surface of the dryer should be wiped clean with a cloth only.

**Blocked or clogged air intake vents will cause the dryer to overheat.** If overheating occurs, an automatic safety device will shut the dryer or the heat off to prevent damage or personal injury. If the unit or the heat turns off, unplug the cord and allow the dryer to cool for 10 to 15 minutes before restarting. Make sure the air vents are clean.

## CAUTION

**NEVER** allow the power-supply cord to be pulled, twisted, or severely bent. Never wrap the cord tightly around the dryer. Damage will occur at the high flex point of entry into the dryer, causing it to rupture and short circuit. Inspect the cord frequently for damage. **Stop use immediately if damage is visible or unit stops or operates intermittently.**

If the cord or dryer is damaged or does not operate properly, return it for repair to an authorized Conair service representative only. No repairs should be attempted by the consumer.

**STORAGE – Important** When not in use, your dryer should be disconnected, allowed to cool and stored in a safe, dry location, out of reach of children. Do not wrap line cord around dryer. Allow the cord to hang or lie loose and straight at the point of entry into the dryer.

### FUNDAMENTOS DEL SECADO

1. Lave y acondicione el cabello con los productos deseados. Enjuague bien. Seque el cabello con una toalla para eliminar el exceso de agua. Empiece a secar el cabello sección por sección, usando el ajuste de calor/velocidad más bajo. Mueva el cepillo y el secador lenta y simultáneamente hasta las puntas. Dirija el flujo de aire hacia el cabello, no hacia el cuero cabelludo. El aparato genera iones negativos que ayudan a reducir la estática y a controlar el frizz mientras proporcionan brillo.
2. Mantenga los orificios de ventilación del aparato sin obstrucciones y libres de cabello durante el uso.
3. Para evitar los daños por el calor, no concentre el flujo de aire en ninguna sección por un tiempo prolongado; mueva el secador constantemente.
4. Para realizar retoques rápidos entre lavados, rocíe un poco de agua sobre el cabello antes de secarlo.

## INSTRUCCIONES DE USO

Antes de sujetar el difusor al secador, cerciórese de que el secador está apagado y desenchufado. Introduzca la boquilla del secador en la abertura del difusor.

### GUÍA PARA UN SÚPER PEINADO

La mejor apariencia empieza por un corte de cabello bien mantenido. Siempre cuide su cabello con champús, acondicionadores y productos de peinado de calidad superior.





For your safety and continued enjoyment of this product, always read the instruction book carefully before using.

### Instructions & Styling Guide



The Curl Collective™  
Coily Diffuser  
with Thermal Aluminum Interior



Este mensaje sobre los...

G  
R  
O  
U  
N  
D

F  
A  
U  
L  
T

C  
I  
R  
C  
U  
I  
T

I  
N  
T  
E  
R  
R  
U  
P  
T  
E  
R  
S

(Interruptores de circuito

de falla a tierra)

...puede salvar una vida.

### ¡SI DEBE USAR EL SECADOR EN EL CUARTO DE BAÑO, INSTALE UN INTERRUPTOR DE CIRCUITO DE FALLA A TIERRA\* AHORAI!

Su electricista le puede ayudar a decidir cuál sistema escoger – un sistema removible que se conecta a la toma de corriente o un sistema permanente que él instalará. El Código Nacional de Electricidad ahora exige que todos los enchufes ubicados en los cuartos de baño, los garajes y las partes exteriores de las casas nuevas sean equipados con un interruptor de circuito de falla a tierra (GFCI, por sus siglas en inglés).



### \*POR QUÉ NECESITA UN INTERRUPTOR DE CIRCUITO DE FALLA A TIERRA? La

energía eléctrica y el agua no deben juntarse. Si el aparato se cae al agua mientras está conectado, una descarga eléctrica puede causar su muerte... aunque el interruptor esté en la posición de apagado. Un fusible o un disyuntor/interruptor de circuito regular no le protegerán en esta situación. Un interruptor de circuito de falla a tierra ofrece más protección.

\*Un interruptor de circuito de falla a tierra (GFCI, por sus siglas en inglés) es un dispositivo sensible que reacciona inmediatamente a una pequeña pérdida de corriente, deteniendo el flujo de electricidad.

### ¡Un interruptor de circuito de falla a tierra puede salvar su vida! Comparado con ella, el precio es bajo! No espere... instale uno ahora mismo!

### GARANTÍA LIMITADA DE DOS AÑOS (VÁLIDA EN LOS EE.UU. Y EN CANADÁ SOLAMENTE)

Conair reparará o reemplazará (a su opción) este producto sin cargo por un período de 24 meses a partir de la fecha de compra si presenta defectos de fabricación o materiales. Para obtener servicio técnico bajo esta garantía, deben llamarnos al 1-800-3-CONAIR para recibir instrucciones de envío. En ausencia del recibo deben llamar al 1-800-3-CONAIR para recibir instrucciones de compra. Los residentes de California solo necesitan dar una prueba de compra y Servicio indicado en el reverso, junto con su recibo de compra. El producto defectuoso al Centro de Electricidad ahora exige que todos los productos sin cargo por un período de 24 meses a partir de la fecha de compra si presenta defectos de fabricación o materiales.

CONAIR NO SERÁ RESPONSABLE, EN NINGÚN CASO, POR NINGÚN DAÑO ESPECIAL, INCIDENTAL O CONSECUENTE DEBIDO AL INCUMPLIMIENTO DE ESTA O CUALQUIER OTRA GARANTÍA, EXPRESA O IMPLÍCITA. Algunos Estados no permiten limitaciones en la duración de una garantía implícita, de modo que las limitaciones mencionadas pueden no regir para usted.

CONAIR NO SERÁ RESPONSABLE, EN NINGÚN CASO, POR NINGÚN DAÑO ESPECIAL, INCIDENTAL O CONSECUENTE DEBIDO AL INCUMPLIMIENTO DE ESTA O CUALQUIER OTRA GARANTÍA, EXPRESA O IMPLÍCITA. Algunos Estados no permiten limitaciones en la duración de una garantía implícita, de modo que las limitaciones mencionadas pueden no regir para usted.

©2021 CONAIR CORPORATION

### SERVICE CENTER

CONAIR CORPORATION  
Service Department  
7475 N. Glen Harbor Blvd.  
Glendale, AZ 85307

Please register this product at  
[www.conair.com/registration](http://www.conair.com/registration)

For info on any Conair product, call 1-800-3-CONAIR or visit us on the web at [www.conair.com](http://www.conair.com)

This warranty gives you specific legal rights, and you may also have other rights, which vary from state to state.

**IN NO EVENT SHALL CONAIR BE LIABLE FOR ANY SPECIAL, INCIDENTAL, OR CONSEQUENTIAL DAMAGES FOR BREACH OF THIS OR ANY OTHER WARRANTY, EXPRESS OR IMPLIED, WHATSOEVER.** Some states do not allow the exclusion or limitation of special, incidental, or consequential damages, so the above limitation may not apply to you.

Some states do not allow limitations on how long an implied warranty lasts, so the above limitations may not apply to you. **IN NO EVENT SHALL CONAIR BE LIABLE FOR ANY SPECIAL, INCIDENTAL, OR CONSEQUENTIAL DAMAGES FOR BREACH OF THIS OR ANY OTHER WARRANTY, EXPRESS OR IMPLIED, WHATSOEVER.**

To obtain service under this warranty, return the defective product to the service center listed on back, together with your purchase receipt. California residents need only provide proof of purchase and should call 1-800-3-CONAIR for shipping instructions. In the absence of a purchase receipt, the warranty period shall be 24 months from the date of manufacture.

### LIMITED TWO-YEAR WARRANTY (U.S. AND CANADA ONLY)

Conair will repair or replace (at our option) your unit free of charge for 24 months from the date of purchase if the appliance is defective in workmanship or materials.

INTERRUPTERS

C  
I  
R  
C  
U  
I  
T

F  
A  
U  
L  
T

G  
R  
O  
U  
N  
D

This message about...



Diffusor para rizos apretados

con interior térmico de aluminio



Instrucciones y guía de peinado

Para su seguridad y para disfrutar plenamente cuidadosamente las instrucciones de este producto, siempre lea antes del uso.

\*A GFCI is a sensitive device that reacts immediately to a small electric current leak by stopping the electricity flow.

A GFCI can save your life! Compared to that, the price is small! Don't wait...install one now!



**WHY DO YOU NEED A GFCI?** Electricity and water don't mix. If your hair dryer falls into water while it's plugged in, the electric shock can kill you...even if the switch is off. A regular fuse or circuit breaker won't protect you under these circumstances. A GFCI offers you far greater protection.

### IF YOU MUST USE YOUR HAIR DRYER IN THE BATHROOM, INSTALL A GFCI\* NOW!

Your local electrician can help you decide which type is best for you – a portable unit that plugs into the electrical outlet or a permanent unit installed by your electrician. The National Electrical Code now requires GFCIs in the bathrooms, garages, and outdoor outlets of all new homes.

Para registrar este producto, visítenos en: [www.conair.com/registration](http://www.conair.com/registration)

### CENTRO DE SERVICIO

CONAIR CORPORATION  
Service Department  
7475 N. Glen Harbor Blvd.  
Glendale, AZ 85307

©2021 CONAIR CORPORATION

Para más información sobre los productos Conair®, llame al 1-800-3-CONAIR o visítenos en [www.conair.com](http://www.conair.com)